

Athena Graphics passe à la photogravure 2.0

Sur un marché européen où les prix des bons à graver ne cessent de se contracter, Athena Graphics multiplie les diversifications. Les développements informatiques ont toujours constitué sa marque de fabrique. Pourtant, son expertise s'étend à l'heptachromie et aux nouvelles technologies.



Kristof Lobeau, responsable R&D et clichés chez Athena Graphics



Les exigences et attentes du prépresse ont beaucoup changé au fil des années. Le client est à la recherche constante du meilleur produit, au moindre coût et dans l'instant. Il s'attend à un service efficace et voudrait de préférence des emballages respectueux de l'environnement. Ces contraintes encouragent Athena Graphics à faire évoluer son modèle économique, pour passer à la photogravure 2.0, bien au-delà des bons-à-graver.

Premier atout, l'informatique. L'entreprise dispose d'une équipe interne de 8 informaticiens pour couvrir la sécurité des fichiers numériques. Ils développent des applications pour les imprimeurs et les donneurs d'ordres. Un

exemple ? L'automatisation en interne des flux de prépresse et d'épreuve reliés à l'ERP augmentent le rendement et l'efficacité. L'équipe intervient sur l'ensemble des problèmes que les clients pourront rencontrer dans des délais les plus courts, voire même de façon anticipative et proactive. La division est en pleine croissance, avec un recrutement en cours. « Nous sommes persuadés que les développements informatiques sont incontournables pour adapter notre métier au marché », souligne Marc Vanneste, directeur du développement. Ces développements améliorent la plateforme collaborative d'Athena Graphics, les systèmes de traduction linguistique de textes, les bases de données et la gestion des approbations. Le Webshop d'Athena Graphics est un autre exemple concret de ces développements. Il s'agit d'un système flexible en ligne pour transmettre les fichiers graphiques et administratifs des commandes. Grâce à cet outil unique les clients peuvent télécharger leurs données et effectuer le suivi de leurs projets dans les différentes phases de production. En plus l'entreprise organise des audits spécifiques pour optimiser les processus de gestion de prépresse/fichiers chez les imprimeurs et ils offrent différentes solutions pour automatiser les BAT, les cycles d'approbations, les formes imprimantes (ou le fichier d'impression).

DES AVANCÉES DANS L'ÉPREUVAGE ET LA GESTION DES APPROBATIONS

La partie logicielle destinée plus particulièrement aux donneurs d'ordres contient des solutions faites sur mesure pour gérer les différents projets packaging de A à Z (incluant les cycles d'approbations, la base de données, la gestion de textes et traductions). De plus l'entreprise a des solutions pour la gestion colorimétrique et l'impression à distance des épreuves GMG profilées. Les dernières solutions sont DAM+ et la 3D en automatique. DAM+ est une base de données graphique en ligne « indépendante » qui permet au donneur d'ordre de gérer le contenu et les approbations de tous ses fichiers graphiques (création, exécution, photogravure). Via le Webshop les clients peuvent commander des visuels 3D en automatique. Les visuels 3D aident à économiser sur les coûts de maquettes et de photos. De plus, ils réduisent le cycle



d'approbation et aident à augmenter le succès de lancements des produits. Toujours dans le domaine de l'épreuve, Athena Graphics vient de faire l'acquisition de la nouvelle Epson SC P7000, qui propose une couleur supplémentaire, le violet ayant été ajouté à la place du noir. « Vous obtenez ainsi un gamut plus étendu », explique Johan Heyrick, proof manager. Autre nouveauté de la SC P7000, les encres sont davantage pigmentées. La fidélité, la précision de l'imprimante d'épreuve au décor fourni par le client est d'autant plus importante qu'elle permet de prédire les résultats de l'impression sur presse.

L'EXPERTISE DANS LES CLICHÉS POINTS PLATS

La standardisation vers le cliché point plat (Full HD, XPS et Kodak) réduit certains problèmes mécaniques flexo, par exemple le manque de densité, le persillage ou l'effet de bord d'assiette. De ce fait Athena Graphics a créé le concept « Smart flexo ». Grâce à ce concept, les emballages sont optimisés en termes de qualité, couleurs et coûts. Avec 4 couleurs seulement, on obtient un résultat d'impression sublimé. Moins de clichés et moins de changements de couleurs en impression réduisent le coût d'emballage et la consommation d'encre et de film. Le photogreveur le fait déjà avec des imprimeurs souhaitant développer l'hepta ou la multichromie par laquelle on peut reproduire quasiment toute la gamme Pantone (lire notre encadré). Exemple concret avec un pack de plat préparé de marque Marie : auparavant imprimé en héliographe, ce pack est passé en flexo et quadrichromie.

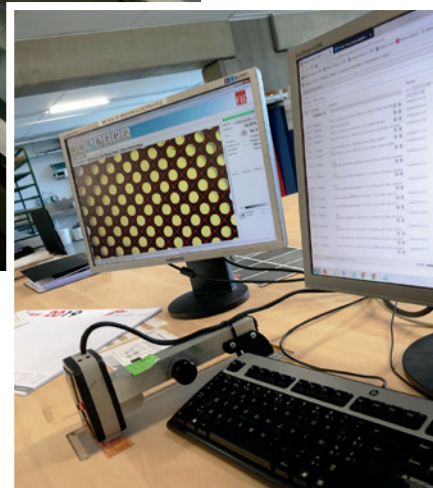
3 étapes pour passer à la multichromie

Pour Kristof Lobeau, responsable recherche & développement et clichés chez Athena Graphics, il est tout à fait possible aujourd'hui d'adapter une presse flexo à la multichromie (extended color gamut en anglais). Le photogreveur vient d'aider un client imprimeur à stabiliser ses trois presses flexo sur une configuration sept couleurs, heptachromie. Première étape ?

« La phase initiale consiste à réaliser les essais mécaniques afin de vérifier qu'on atteint les bonnes densités », explique-t-il. Il faut ensuite définir les courbes d'engraissement. Il faut enfin déterminer si l'imprimeur a besoin d'utiliser les trames logicielles de type Micro-cells (Esko) ou Digicaps (Miraclon Flexcel NX). A l'issue de cet accompagnement, son client a constaté des gains sur les temps de lavage et les temps de calage ainsi qu'une richesse des teintes. La seule limitation concerne les teintes de type métalliques comme l'or ou l'argent. « La multichromie permet d'obtenir des couleurs très proches des profils GMG, note Kristof Lobeau, mais il faut changer les mentalités et passer d'un mode de décision visuel à un mode de décision analytique ».



Johan Heyrick, responsable de l'activité Epreuve



L'îlot de contrôle qualité des clichés à l'atelier